



Procedura per
l'aggiornamento dei
criteri nel
DSF80
e nel
DSF80E



Indice

1	Premessa	2
2	Aggiornamento da chiave USB	3
2.1	Preparazione della chiave USB	3
2.2	Aggiornamento del DSF80/E	3
3	Aggiornamento diretto dalla porta USB del PC.....	4

1 Premessa

L'aggiornamento dei criteri del DSF80/E può essere effettuato in due modi. A seconda delle circostanze un metodo può essere preferito all'altro. Segue una breve descrizione dei due metodi con i relativi requisiti hardware e software.

Aggiornamento da chiave USB (Pag. 3)

Il file dei criteri viene caricato sulla chiave USB.
La chiave USB viene poi utilizzata per aggiornare il DSF80/E.

Vantaggi: Una volta preparata la chiave USB è possibile aggiornare uno o più DSF80/E sul campo.
Svantaggi: Non è possibile visualizzare l'elenco dei satelliti memorizzati.

Hardware: DSF80/E
Alimentatore 12Vdc
PC (Win98, Win2K, WinXP, Vista)
Chiave USB formattata in FAT16 o FAT32.
Software File di criteri: "*Criteria_DSf80_EUROPA*"

Aggiornamento diretto dalla porta USB del PC (Pag. 4)

Il file dei criteri viene caricato direttamente dal PC alla memoria del DSF80/E.
Il DSF80/E è collegato al PC tramite cavo USB.

Vantaggi: E' possibile visualizzare l'elenco dei satelliti memorizzati.
Svantaggi: L'unità DSF80/E deve essere collegata al PC
E' necessario installare il software per windows *DSF80E*

Hardware: DSF80/E
Alimentatore 12Vdc
PC (Win98, Win2K, WinXP, Vista)
Cavo USB tipo A-A Maschio-Maschio
Software File di criteri: "*Criteria_DSf80_EUROPA*"
Software per windows: "*DSF80E*"

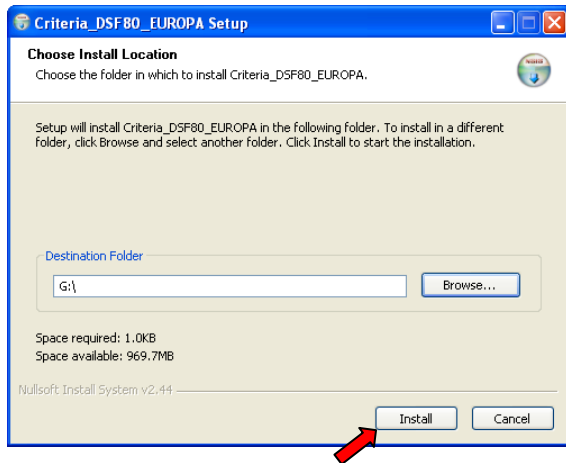
2 Aggiornamento da chiave USB

2.1 Preparazione della chiave USB

Scaricare dal sito www.telecogroup.com il file “Criteria_DSf80_EUROPA.exe”.

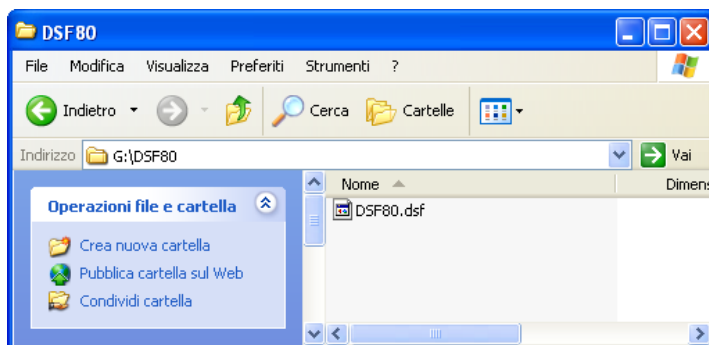
Inserire la chiave USB in una porta USB del computer.

Spostare il file “Criteria_DSf80_EUROPA.exe” dentro alla chiave USB e poi eseguirlo (da dentro la chiave USB).



Premere il pulsante “Install” e al termine dell’installazione chiudere il programma (“Close”).

Verificare che dentro alla chiave USB sia stata creata la cartella DSF80 e che al suo interno sia stato copiato il file “DSF80.dsf”.



La chiave USB è pronta e può essere utilizzata come strumento per l’aggiornamento dei criteri di una o più unità DSF80/E.

2.2 Aggiornamento del DSF80/E

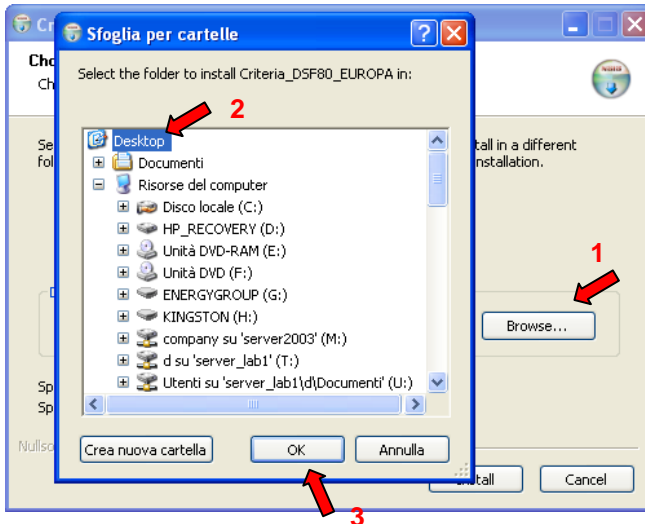
1. Alimentare il DSDF80/E a 12Vdc
2. Spegnerne il DSF80/E
3. Inserire la chiave USB nel connettore USB del DSF80/E
4. Premere il pulsante SAT e accendere il DSF80/E (il pulsante SAT dovrà restare premuto per tutta la durata dell’aggiornamento)
5. Attendere circa 10 secondi: il buzzer suona e si accendono in sequenza i led della barra di livello del segnale LEVEL
6. Al termine dell’aggiornamento il buzzer smette di suonare: rilasciare il pulsante SAT e spegnere il DSF80/E

Se al termine dell’aggiornamento la barra di livello del segnale LEVEL è completamente accesa la procedura è andata a buon fine, in caso contrario provare a ripetere l’aggiornamento.

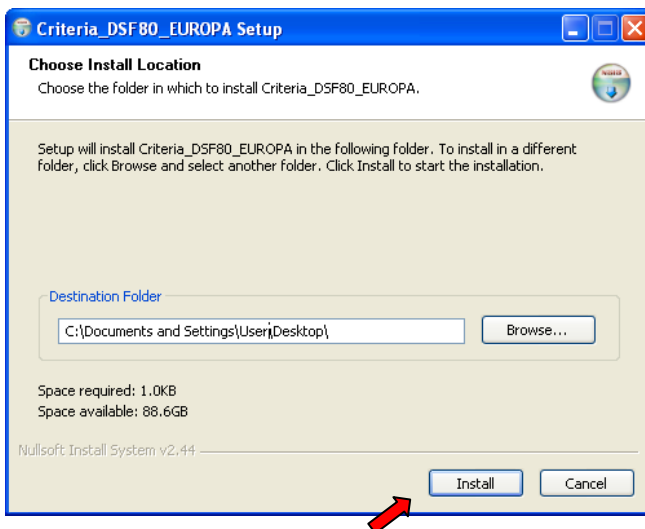
Nota: se al termine dell’aggiornamento si è acceso un solo LED della barra di segnale significa la chiave USB non è leggibile e per essere utilizzata dovrà essere formattata in FAT16 o FAT32 attraverso il tool di formattazione di windows. Dopo avere formattato la chiave eseguire nuovamente le operazioni di “Preparazione della chiave USB”.

3 Aggiornamento diretto dalla porta USB del PC

Scaricare dal sito www.telecogroup.com il file “Criteria_DSf80_EUROPA.exe”.
Eseguire il file scaricato e premere il pulsante “Browse” (1).



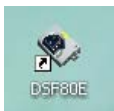
Selezionare un percorso locale al PC in cui scompattare il file dei criteri, ad esempio sul Desktop (1), e premere il pulsante “OK” (3).



Premere il pulsante “Install” e al termine dell’installazione chiudere il programma (“Close”).

Scaricare dal sito www.telecogroup.com il file “Instal|DSF80.exe”.
Eseguire il file scaricato e seguire le istruzioni di installazione.

Lanciare il software DSF80E dal collegamento creato sul desktop.



Alimentare il DSDF80/E a 12Vdc e collegare la porta USB del DSF80/E ad una porta USB del computer.
Per il collegamento si dovrà utilizzare un cavo USB tipo A-A Maschio-Maschio:



Accendere il DSF80/E.

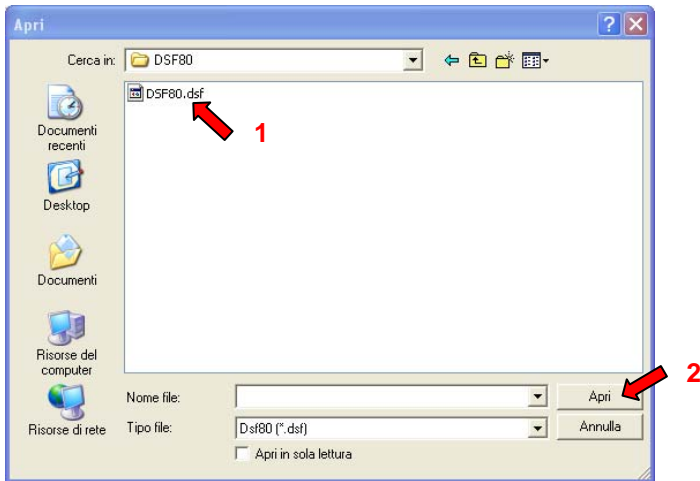
Dopo pochi secondi il programma riconosce il dispositivo e nella barra di stato in basso a sinistra compare la scritta "Connected" in verde:



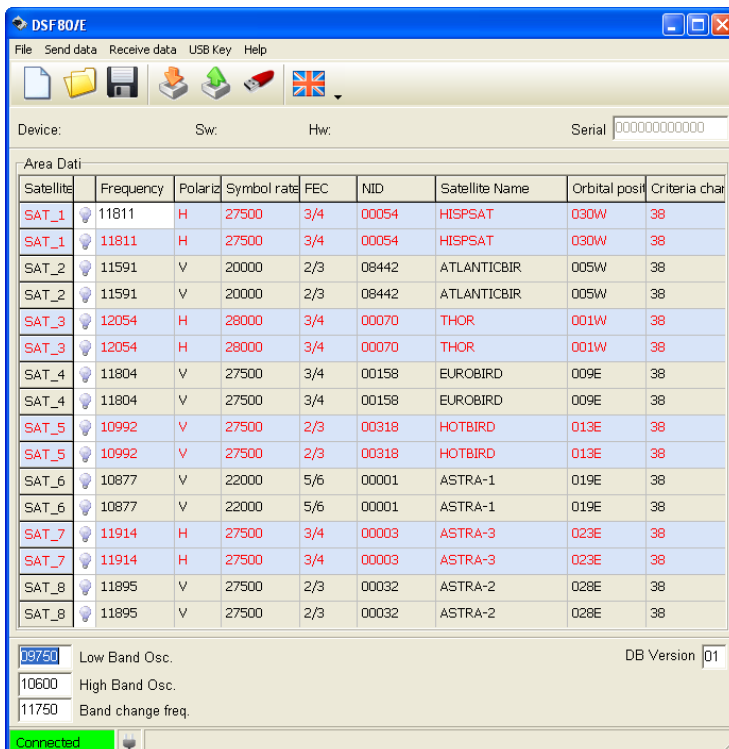
Premere il pulsante "Open"



Selezionare il file dei criteri "DSF80.dsf" (1) precedentemente scompattato in locale (es. Desktop\DSF80)



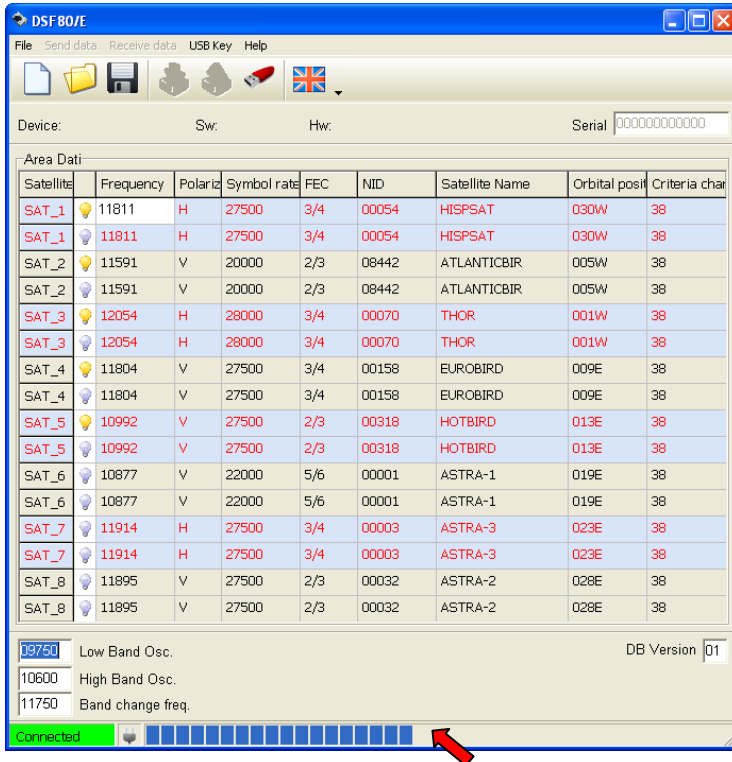
Premere il pulsante "Apri" (2): l'elenco satelliti è ora visibile nella griglia:



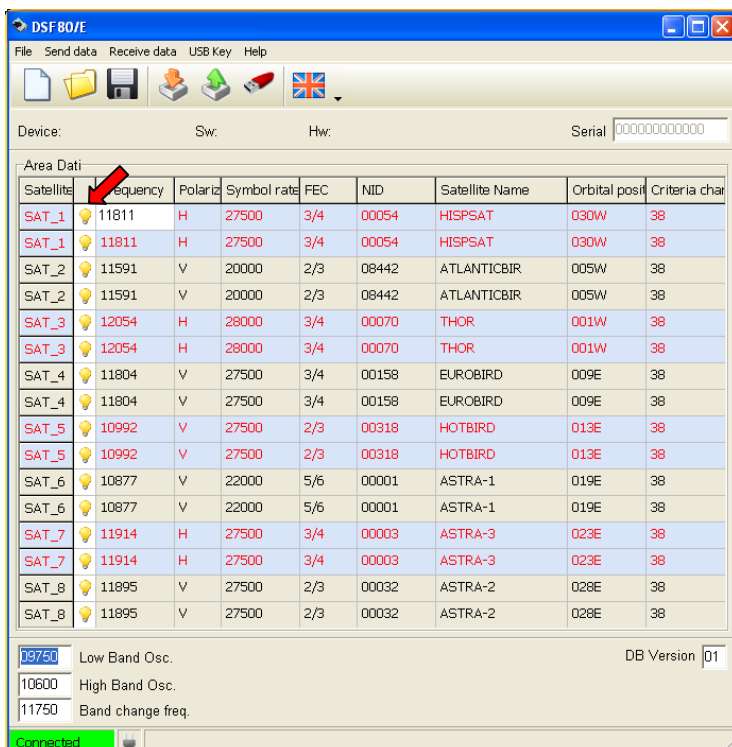
Premere il pulsante "Send Data"



I file vengono trasferiti nella memoria del DSF80/E. Attendere che la barra di avanzamento si riempia.



Al termine del trasferimento la barra di avanzamento scompare e tutte le "lampadine" dell'elenco sono accese.



L'unità è aggiornata.



ITALY

Via E.Majorana 49

48022 LUGO(RA)

Tel. + 39 0545 25037

Fax.+ 39 0545 32064

Tel. Servizio Assistenza

899 899 856

E-mail: info@telecogroup.com

www.telecogroup.com