



Procedura per  
l'aggiornamento del  
firmware nel  
DSF80  
e nel  
DSF80E



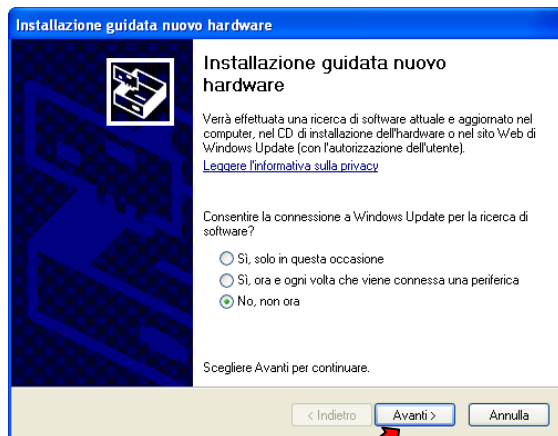
## Procedura per l'aggiornamento del firmware nel DSF80 e nel DSF80E

Per procedere all'aggiornamento del firmware occorre:

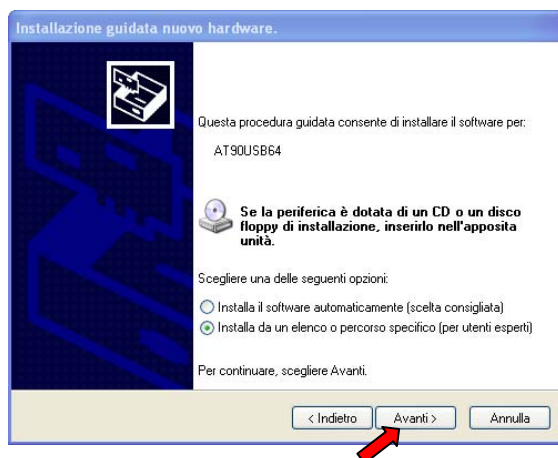
- Utilizzare un ambiente operativo Microsoft Windows (2000, Xp)
- Scaricare ed eseguire il file “DSF80EFirmware.exe” (dal sito [www.telecogroup.com](http://www.telecogroup.com), <http://www.support-telecogroup.com/software/DSF80EFirmware.exe>): estrarre sul desktop il file “DSF80EFirmware.hex”
- Scaricare e installare il software di programmazione FLIP, disponibile al seguente link: [http://www.atmel.com/dyn/products/tools\\_card.asp?tool\\_id=3886](http://www.atmel.com/dyn/products/tools_card.asp?tool_id=3886)

Eeguire le seguenti operazioni:

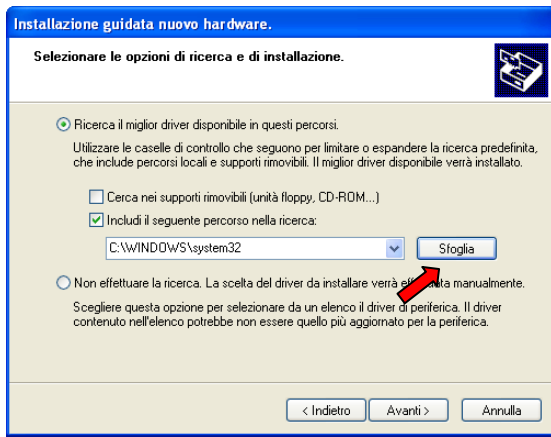
1. Collegare il DSF80/E al computer tramite cavo USB tipo A-A Maschio-Maschio
2. Alimentare il DSF80/E a 12Vdc
3. Spegner il DSF80/E
4. Inserire un piccolo puntale nel foro alla sinistra della scritta “Adj” e accendere il DSF80/E
5. Attendere il riconoscimento del dispositivo da parte del sistema operativo (“Trovato nuovo hardware”)
6. Impostare la scelta “No, non ora” e premere il pulsante “Avanti”:



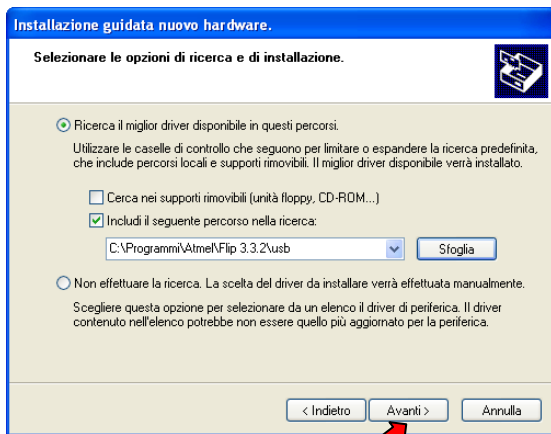
7. Impostare la scelta “Installa da un elenco o percorso specifico” e premere il pulsante “Avanti”:



8. Premere il pulsante “Sfogliare” e selezionare la cartella “usb” all’interno del percorso di installazione del software di programmazione “FLIP” (c:\Programmi\Atmel\Flip\usb)



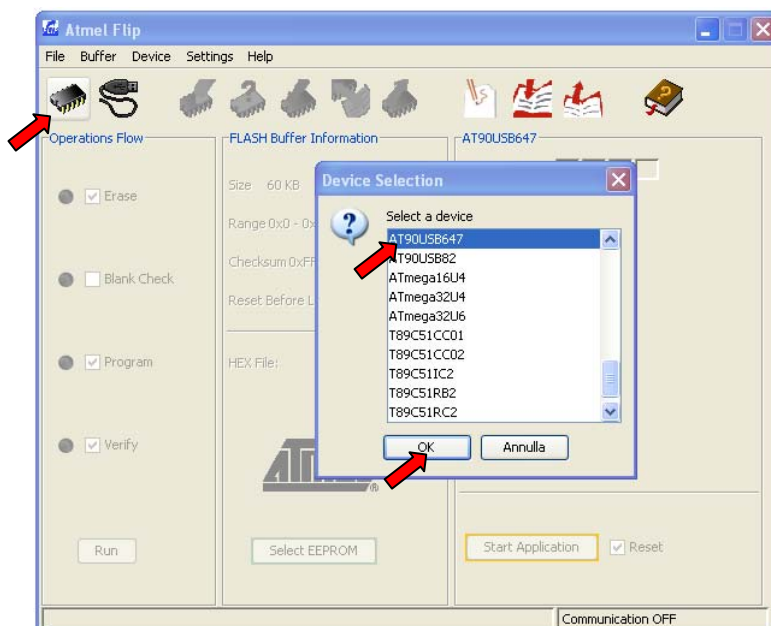
9. Premere il pulsante “Avanti” e confermare fino al completamento l'installazione dei driver del dispositivo.



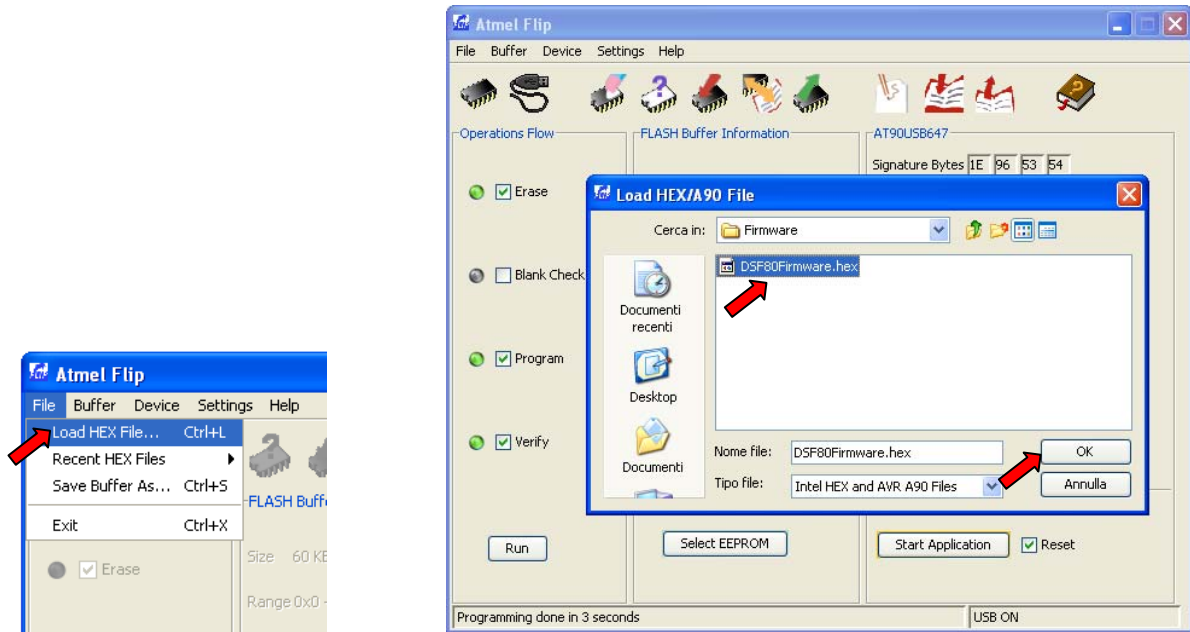
10. Avviare il software di programmazione FLIP



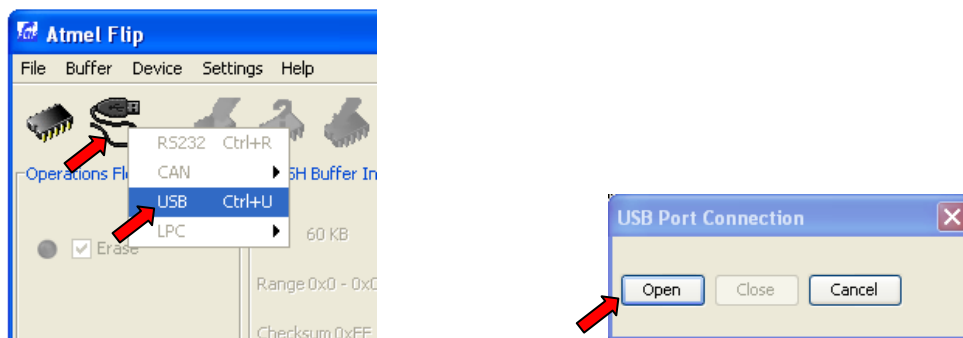
11. Premere il pulsante “Device → Select”, selezionare il device “AT90USB647” e premere il pulsante “OK”



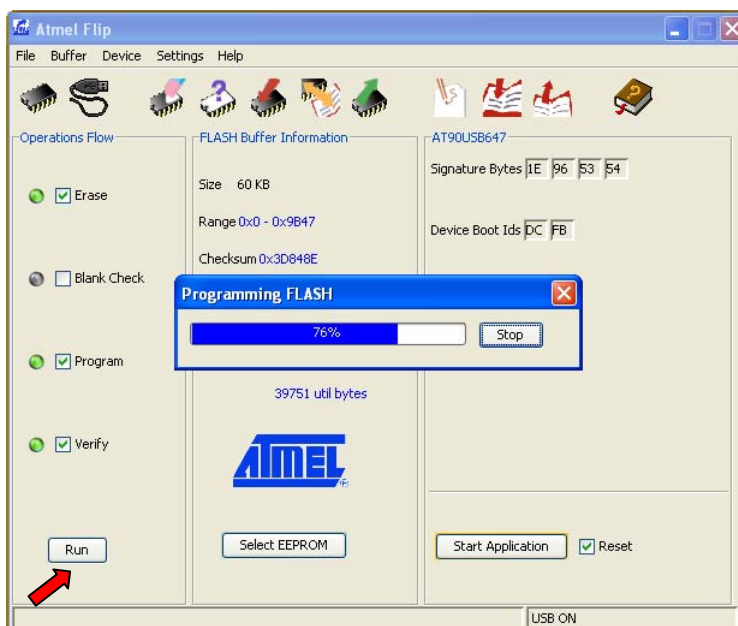
12. Scegliere la voce del menu “File→Load Hex File...” e poi selezionare il file firmware (DSF80EFirmware.hex) precedentemente scaricato dal sito Teleco



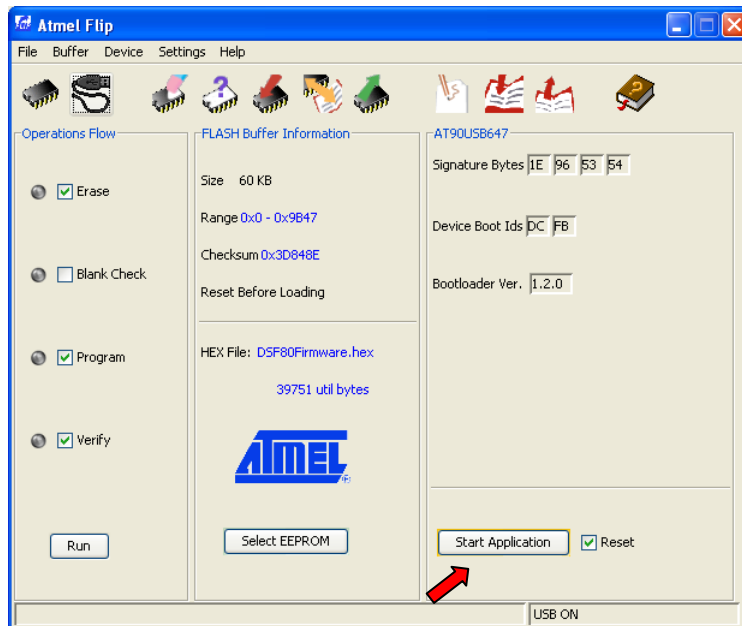
13. Premere il pulsante “Settings→Communication→USB”. Alla comparsa della finestra premere il pulsante “Open”



14. Premere il pulsante “Run” e attendere il completamento della programmazione



15. Premere il pulsante “Start Application”: il DSF80/E è aggiornato e pronto all'uso.



**Nota:** per l'aggiornamento di altri DSF80/E sarà da ora sufficiente inserire un piccolo puntale nel foro alla sinistra della scritta “Adj”, accendere il DSF80/E e ripetere i punti dal 13 in avanti.



**ITALY**

Via E.Majorana 49

48022 LUGO( RA )

Tel. + 39 0545 25037

Fax.+ 39 0545 32064

Tel. Servizio Assistenza

**899 899 856**

E-mail: [info@telecogroup.com](mailto:info@telecogroup.com)

[www.telecogroup.com](http://www.telecogroup.com)