



Prozedur für die
Firmware
Aktualisierung bei
DSF80
und
DSF80E



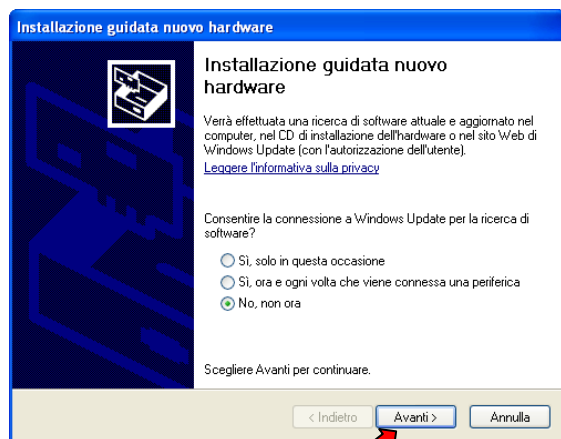
Prozedur für die Firmware Aktualisierung bei DSF80 und DSF80E

Voraussetzungen für die Firmware Aktualisierung:

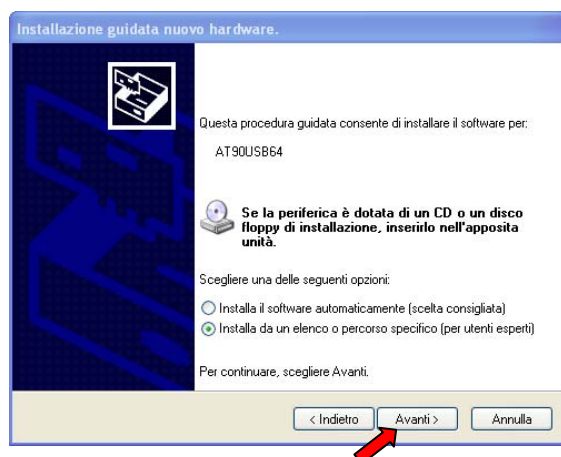
- Ein Arbeitssystem Microsoft Windows (2000, Xp)
- Unterladung des Files “DSF80EFirmware.hex” aus der Seite www.telecogroup.com:
<http://www.support-telecogroup.com/software/DSF80EFirmware.hex>
- Unterladung und Installation des Programmierungssoftwares FLIP, auf dem folgenden Link verfügbar:
http://www.atmel.com/dyn/products/tools_card.asp?tool_id=3886

Folgende Verfahrenen exekutieren:

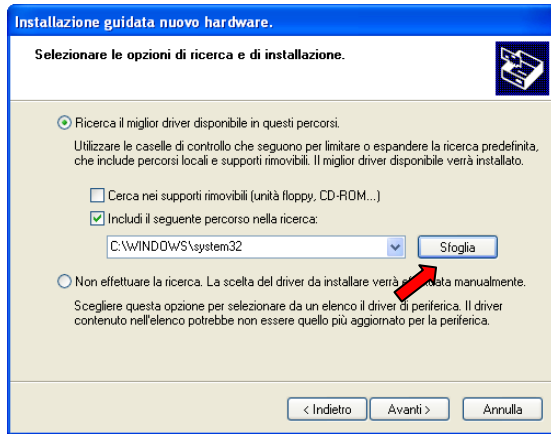
1. Die DSF80/E Einheit zum PC über USB Kabel Typ A-A männlich-männlich
2. Die DSF80/E Einheit über das 12Vdc Netzteil versorgen
3. Die DSF80/E Einheit ausschalten
4. Eine kleine Spitze ins Loch links von dem Schrift “Adj” einstecken und die DSF80/E Einheit einschalten.
5. Warten bis das Arbeitssystem die Vorrichtung anerkennt (“Neues Hardware gefunden”)
6. Die Option “nein, jetzt nicht” auswählen und die Taste “Weiter“ drücken:



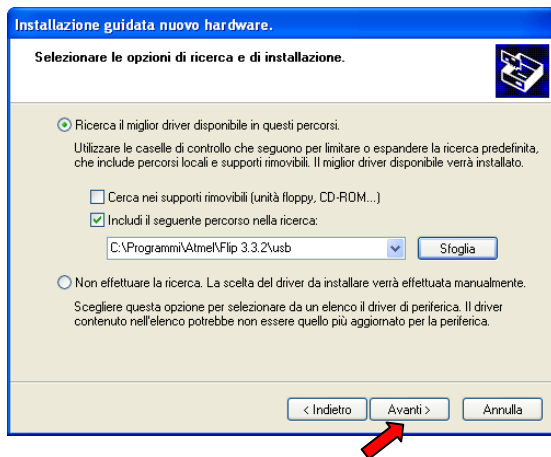
7. Die Option “Aus einer Liste oder spezifischem Bestimmungsort installieren” auswählen und die Taste “Weiter” drücken:



8. Die Taste “Browse” drücken und den Folder “usb” im Installationsbestimmingsort des Softwares “FLIP” (c:\Programmi\Atmel\Flip\usb) auswählen:



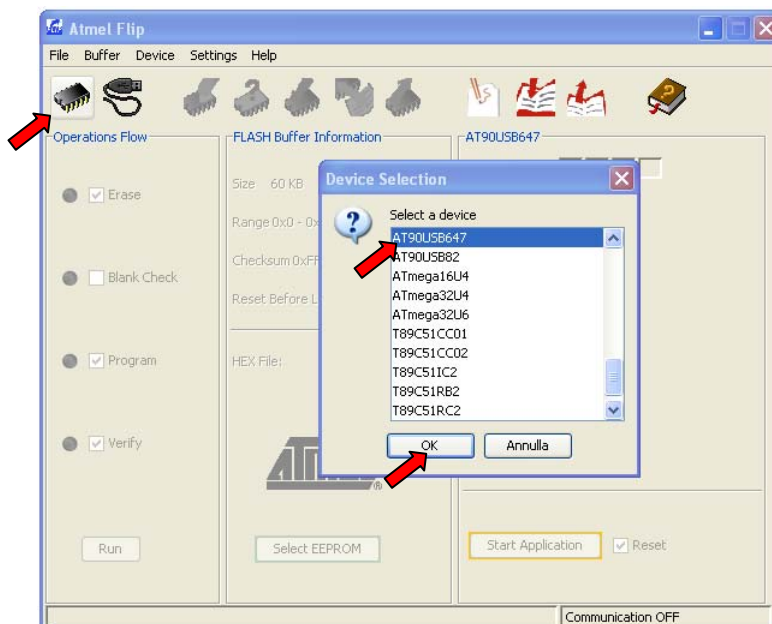
9. Die Taste “Weiter” drücken und bestätigen bis die Installation der Drivers der Vorrichtung komplett ausgeführt ist



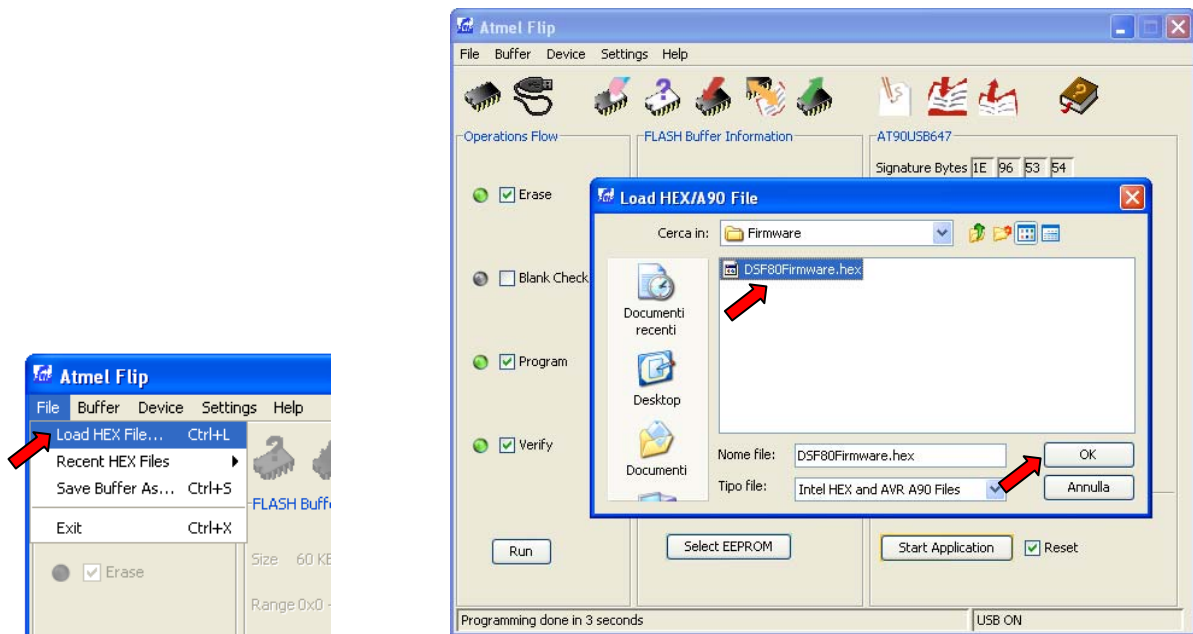
10. Das Programmierungsssoftware FLIP starten:



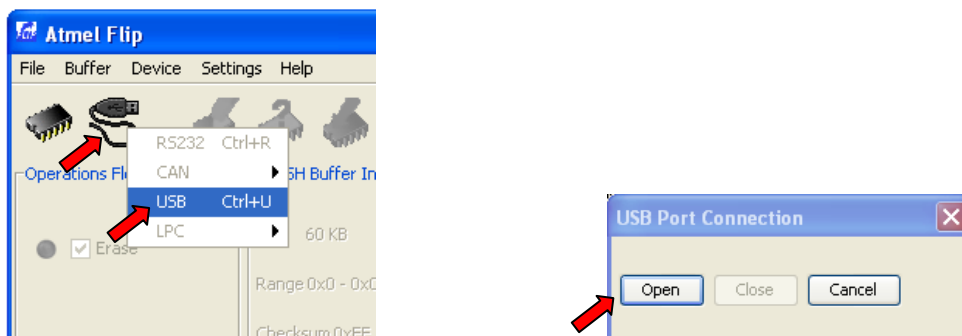
11. Die Taste “Device → Select” drücken, die Vorrichtung “AT90USB647” auswählen und die Taste “OK” drücken:



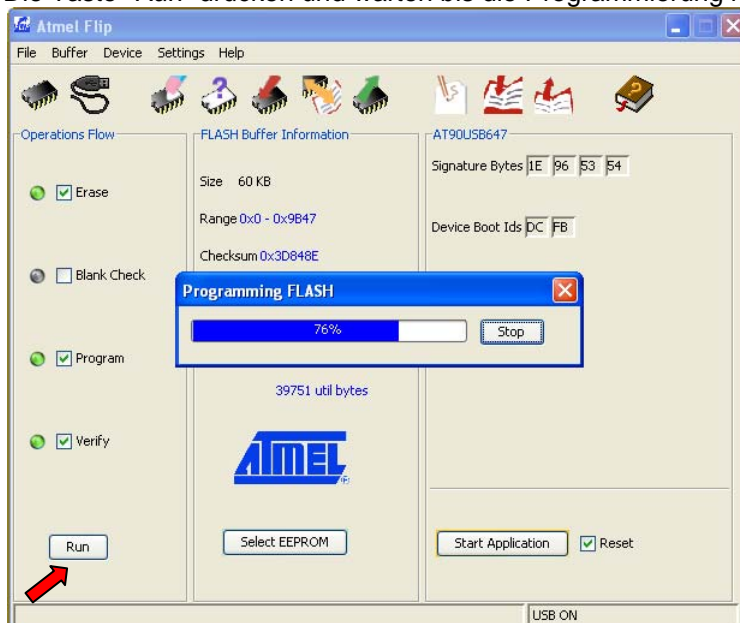
12. Die Option aus dem Menü “File→Load Hex File...” auswählen und dann den Firmware File (DSF80Firmware.hex) auswählen, den vorab aus der Webseite Teleco unterladen worden ist



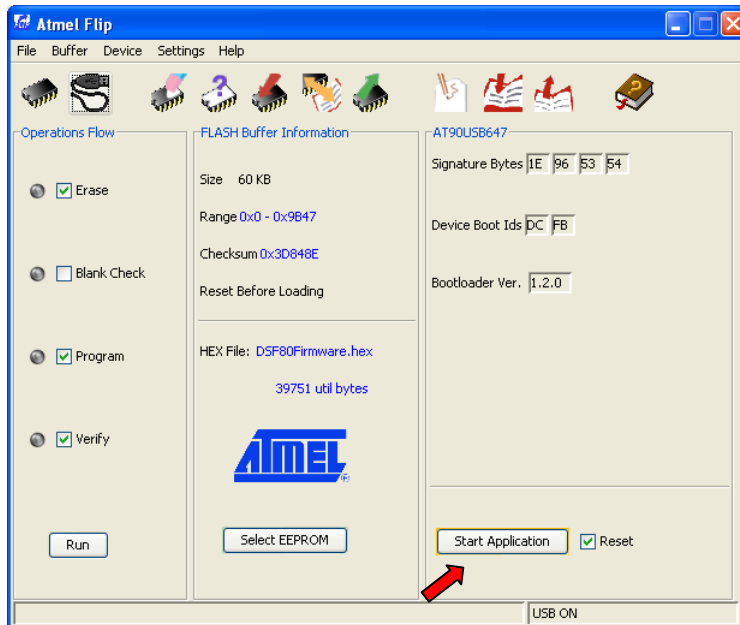
13. Die Taste “Settings→Communication→USB” drücken. Wenn das Fenster erscheint, die Taste “Open” drücken:



14. Die Taste “Run” drücken und warten bis die Programmierung komplett ausgeführt ist.



15. Die Taste “Start Application” drücken: die DSF80/E ist nun aktualisiert und steht bereit für die Verwendung.



Hinweis: für die Aktualisierung weiteren DSF80/E Einheiten ist es nun genug, eine kleine Spitze in das Loch links von dem Schrift “Adj” einzustecken, die DSF80/E Einheit anzuschalten und die Schritten ab Nummer 13 zu wiederholen.



ITALY

Via E.Majorana 49

48022 LUGO(RA)

Tel. + 39 0545 25037

Fax.+ 39 0545 32064

Tel. Servizio Assistenza

899 899 856

E-mail: info@telecogroup.com

www.telecogroup.com