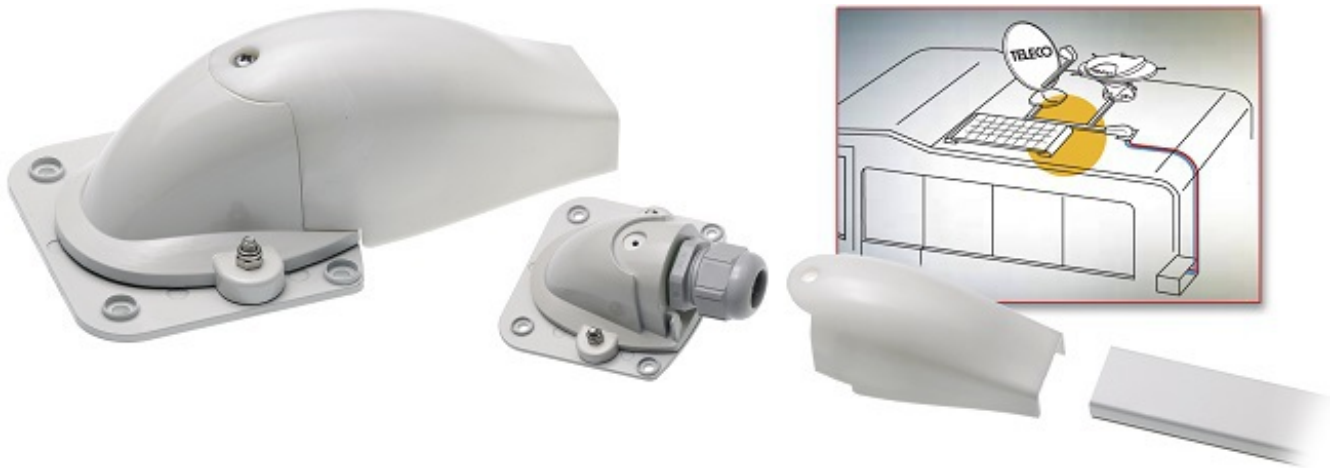


## Nuovo pannello solare TELECO PSN 100

**Dimensioni compatte, passacavi in alluminio e Kit di montaggio super accessoriato per un'energia pulita. Queste alcune delle principali caratteristiche del nuovo pannello solare Teleco PSN 100**



Da tempo la tendenza di molti camperisti europei è quella di essere più sensibili alle tematiche relative al rispetto ambientale, privilegiando la scelta di prodotti più efficienti e meno inquinanti, come i combustibili a gas e l'energia solare.

La **Teleco Spa**, una azienda riconosciuta a livello europeo nella costruzione di accessori per **RV**, sulla base di questo dato ormai consolidato ha aggiunto nel proprio catalogo il nuovo pannello fotovoltaico monocristallino **PSN 100**, con potenza massima di 100 W.

Le dimensioni sono molto compatte (120 x 55 x 4 cm senza staffe d'appoggio) e il design raffinato, con cornice e base di supporto del pannello interamente realizzate in alluminio anodizzato con un peso di soli 7,75 Kg (senza staffe d'appoggio).

I quattro piedini di supporto integrati offrono una maggiore resistenza alle intemperie e, allo stesso tempo, rendono più semplice e veloce l'installazione sul tetto del camper.

Il kit è composto dai seguenti elementi: pannello solare, regolatore di carica 10 Ampere, passacavo in alluminio, sigillante Sikaflex 252, liquido detergente e otto metri di cavo elettrico con sezione di 4 mm<sup>2</sup> e protezione UV (già montato sul pannello).

La funzione principale del regolatore di carica è gestire elettronicamente il flusso di corrente proveniente dal pannello solare per poter caricare la batteria di servizio del **RV**.

Altra importante novità consiste nella dotazione di serie nel kit di montaggio del nuovo passacavo in alluminio anodizzato, un accessorio molto importante che garantisce la massima resistenza contro l'azione dannosa dei raggi UV o da eventuali urti con rami o altri oggetti sporgenti, che possono rompere il passacavo e quindi generare infiltrazioni di acqua.

Per installare correttamente il pannello carteggiare con carta vetrata a grana media la superficie del tetto dove alloggeranno i piedini di supporto del pannello, pulirla accuratamente con il detergente in dotazione, infine applicare uno strato abbondante di sigillante Sikaflex 252.

Eeguire un piccolo foro sul tetto del camper per permettere il passaggio del cavo elettrico, proteggere questa minuscola apertura con il passacavo in dotazione e, infine, collegare il regolatore di carica al pannello.

Posizionare il regolatore in prossimità della batteria e, togliendo prima il fusibile, connettere le estremità dei due cavi rispettando le polarità indicate dalla morsettiera del regolatore.

Accessori inclusi nel kit:

- Un pannello solare monocristallino
- 4 piedini di fissaggio in alluminio
- Passacavo in alluminio
- Regolatore di carica da 10 Ampere
- Colla SIKKA 30 ml Sika Primer – 206 Attivatore Sika (detergente liquido)
- Carta vetrata,
- Tampone Applicatore,
- Guanti monouso
- Cavo da 8 mt 2 x 4 mm<sup>2</sup>

