



SELF-ENERGY

Générateurs de courant électrique 12V

Energie à pleins gaz !



Optimiser l'énergie et épargner

Le fonctionnement du **SELF ENERGY** est très simple : le générateur surveille les batteries utilisés pour accumuler l'énergie électrique - même celle produite par les panneaux photovoltaïques - et se met en marche seulement quand la tension descend au-dessus d'un niveau critique prédéterminé.

L'excellente ingénierie du **SELF ENERGY** assure une installation facile et une assistance simple et économique.



en Futur



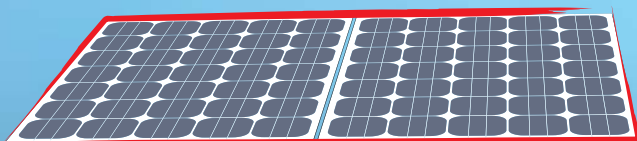
Rendement énergétique élevé

Le **SELF ENERGY**, avec son dynamo moteur alimenté avec gaz GPL ou Propane, produit 20/25 Ampère de courant électrique 12V.

Grâce à une prédisposition efficace de récupération énergétique, l'air chaud (acheminé vers l'extérieur) peut être utilisée.

Toujours soleil

Energie solaire + SELF ENERGY = une couple gagnante



Quand les panneaux solaires ne sont pas suffisants pour garantir l'énergie électrique

SCHEMA DE BASE



GPL



GENERATOR
(12V - 20/25A - 240W/300W)

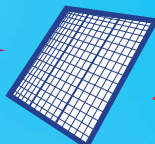


CONVERTISSEUR

12V → 230V

Installation de base : seulement SELF ENERGY

Installation intégrée avec autres sources d'énergie
(Panneau PHOTOVOLTAÏQUE)



Caractéristiques techniques "SELF ENERGY" Modèles **EG20 - EG20 MEF - EG25 MEF**

Fonctionnement	Automatique, par monitoring de la batterie de service; géré par microcontrôleur		
Etat de fonctionnement	Indiqué sur la centrale de commande électronique		
Température de fonctionnement	+50°C ÷ -25°C (à < 0°C utiliser gaz propane)		
Tension nominale	12V		
Courant nominale	20 A /heure EG20 - EG20 MEF	25 A/heure EG25 MEF	
Alimentation du moteur à deux temps	GPL (pression 30 mBar ± 2)		
Consommation de GPL	Chaque heure de fonctionnement effectif: 0,27 Kg EG20 - EG20 MEF		0,29 Kg EG25 MEF
Consommation lubrifiant	1 litre /~ 115 heures de fonctionnement effectif		
Pression sonore à 7 mètres LpA Conforme à la directive 2000/14/CE	Pression sonore mesurée LpA:	51dB (A) EG20 - EG20 MEF	52 dB (A) EG25 MEF
	Niveau sonore mesuré LwA:	74dB (A) EG20 - EG20 MEF	76 dB (A) EG25 MEF
	Niveau sonore garantie LwA:	76dB (A) EG20 - EG20 MEF	78 dB (A) EG25 MEF
Poids	19 Kg avec le réservoir de lubrifiant plein		
Longueur en mm	565 (nécessaires pour l'installation 700)		
Largeur mm	380 (nécessaires pour l'installation 400)		
Hauteur en mm	250 (nécessaires pour l'installation 280)		
Capacité totale des batteries (conseillé)	160 ÷ 300 Ah EG20 - EG20 MEF	300 ÷ 500 Ah EG25 MEF	
Protections	Niveau minimum d'huile - Thermique sur le moteur		
Installation	Externe		

	EG20	EG20 MEF	EG25 MEF
Courant distribuée	20 A	20 A	25 A
Indépendance énergétique	✓	✓	✓
Fonctionnement (Start 11,9V- Stop 14,5V)	✓	✓	✓
Fonctionnement manuel* avec arrêt automatique	✓	✓	✓
Programmation périodes de fonctionnement avec Time Switch (Optionnel)	✓	✓	✓
Optimisation du fonctionnement en haute montagne		✓	✓
Distribution de courant variable en automatique		✓	✓
Idéal pour batteries avec capacité totale entre 300 Ah et 500 Ah			✓

*Porté de démarrage avec modalité manuelle = de 12 V à 13V